

Poluentes Organoclorados na Primeira Infância

Aluna: Rebeca Medeiros de Oliveira

Orientadora: Carmen Fróes Asmus e
Helen Campos

Introdução



Objetivo

Esse trabalho decorre do grupo de pesquisa ligado ao PROJETO PIPA

Projeto Infância e Poluentes Ambientais

Estudo de coorte que propõe a investigação e análise dos efeitos dos poluentes ambientais sobre o desenvolvimento das crianças, desde o período de gestação e nascimento, até os 4 anos de idade.





Projeto Infância e Poluentes Ambientais

- ❖ Estudo longitudinal da exposição a poluentes ambientais sobre a saúde infantil
- ❖ Metais
- ❖ Piretróides
- ❖ Bisphenol A
- ❖ **Organoclorados**

Metodologia

Gestantes 3º
Trimestre (ME)



Sangue
Urina

Nascimento



Sangue do
cordão
umbilical

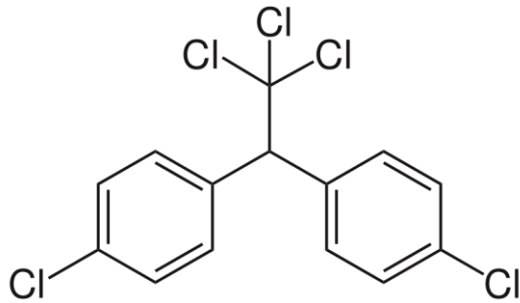
3º mês; 6º mês
1- 4 anos



Leite materno
Urina do bebê

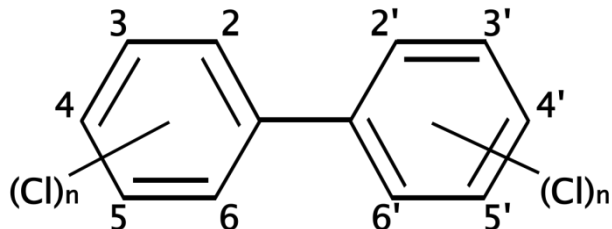
Poluentes Organoclorados

Pesticidas



DDT

Bifenilas Policloradas



❖ Lipofílicos

❖ Alto potencial dispersivo

❖ Bioacumulação e biomagnificação

❖ Tóxicos

❖ Difícil degradação



Metodologia

- Aplicação de questionários para obtenção de dados clínicos e comportamentais
- Avaliação antropométrica
- Avaliação de neurodesenvolvimento (DENVER)
- Coleta de leite humano para pesquisa de organoclorados



Resultados

- **Pesquisa de revisão integrativa (RIL)**
- A revisão integrativa é um método específico que permite fazer um resumo do passado da literatura empírica ou teórica para fornecer uma compreensão de um determinado fenômeno particular. Consiste em traçar uma análise sobre o conhecimento já construído anteriormente sobre um determinado tema, possibilitando também a síntese dos estudos já publicados, permitindo a construção de novos conhecimentos (BROOME, 2006).
- Segundo Souza, Silva e Carvalho, (2010) a revisão integrativa tem a finalidade de sintetizar resultados obtidos em pesquisas sobre um delimitado tema ou questão, de maneira sistemática e ordenada, com o objetivo de contribuir para o conhecimento desse tema ou questão.
- Descritores: “inseticidas organoclorados” AND “leite humano”; “hydrocarbons, chlorinated” AND “milk human”; “inseticidas organoclorados” AND “leite humano”; “hydrocarbons, chlorinated” AND “milk human”.

Dados preliminares

38 ARTIGOS SELECIONADOS (POR PARES)

Data da busca	Descritores e/ou palavras chaves	Bases de dados	Total de artigos
28/05/2021	(inseticidas organoclorados) OR (hydrocarbons, chlorinated)	pubmed	19,854
28/5/2021	hydrocarbons, chlorinated	pubmed	19,854
28/05/2021	milk, human	pubmed	15,563
28/05/2021	(leite humano) OR (milk, human)	pubmed	15,563
28/05/2021	(milk, human) AND (hydrocarbons, chlorinated)	pubmed	328
28/05/2021	((leite humano) OR (milk, human)) AND (hydrocarbons, chlorinated) OR (inseticidas organoclorados)	pubmed	328
28/05/2021	((leite humano) OR (milk, human)) AND ((hydrocarbons, chlorinated) OR (inseticidas organoclorados))	pubmed	328
28/05/2021	(inseticidas organoclorados) OR (hydrocarbons, chlorinated)	bvs	4.490
28/05/2021	(leite humano) OR (milk, human)	bvs	49.506



ANALISE PRELIMINAR:

- LEITURA DOS TEXTOS POR PARES (QUALITATIVA):
- **A COLETA DE LEITE HUMANO FOI ASSISTEMÁTICA** (VARIANDO DESDE EXTRAÇÃO MANUAL PELA PRÓPRIA MULHER, ATÉ PROFISSIONAIS CAPACITADOS);
- **A EXTRAÇÃO DO LH NÃO TINHA VOLUME PADRONIZADO NOS ESTUDOS;**
- OS ESTUDOS APONTAM **PRESENÇA DE ORGANOCORADOS NO LH SEM ALTERAÇÕES COMPORTAMENTAIS NAS CRIANÇAS;**
- **OS ESTUDOS TEM BAIXO NÍVEL DE EVIDÊNCIA** (ESTUDOS DE CASO E POPULAÇÕES REDUZIDAS);
- **UM ESTUDO REVELOU QUE HÁ DIFERENÇAS NAS CONCENTRAÇÕES DE CONTAMINANTES DEPENDENDO DA PARIDADE DAS MÃES E ESCOLARIDADE.**
- **LIMITAÇÃO:** A PESQUISA AINDA ESTÁ EM ANDAMENTO, NÃO SENDO POSSÍVEL EXTRAIR DADOS CONCRETOS, RELATIVOS AO IMPACTO DE ORGANOCORADOS NA INFÂNCIA;



CONCLUSÃO

Como resultados, também, tem-se a integração dos alunos de diversos cursos: enfermagem, farmácia, medicina, odontologia e fisioterapia, vivenciando a educação interprofissional e, empiricamente, pelo depoimento das mães quando respondem aos questionários da pesquisa, observa-se **que elas não atentam aos poluentes ambientais, quer na adoção de dietas com excesso de ultra processados, quer no uso de saneantes domissanitários**



O PIPA contribuirá para que possamos analisar poluentes ambientais na infância e possibilitar medidas de educação em saúde diminuindo a vulnerabilidade da população a esse respeito.